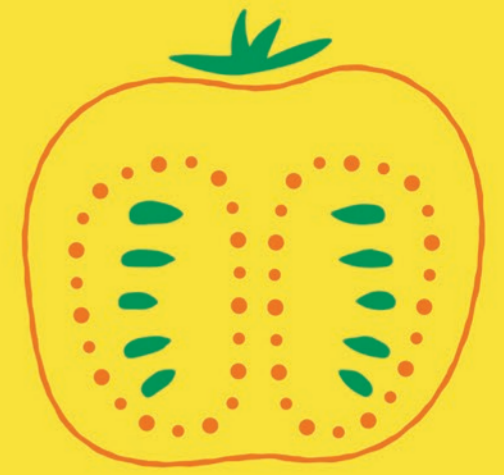


# 未来への パスポートは、 キミが握ってる



## 農業科学

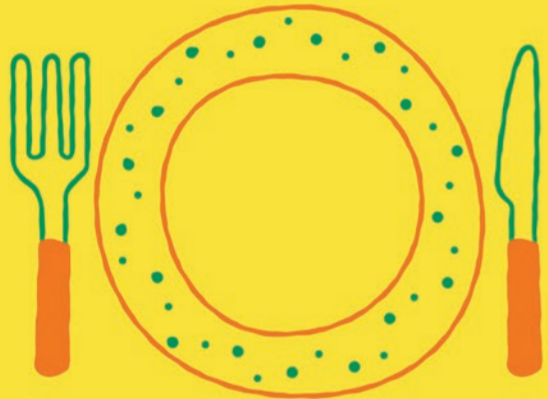
コース

《 Agricultural science 》

環境に配慮した実践的な農業を学び、  
持続可能な社会の構築を目指す  
農業経営者及び関連産業従事者を育成します。



農業と観光の未来を拓く



コース名が  
変わります。



## グローバル観光

コース

《 Global tourism 》

英語力を向上させ、異文化理解を深め、  
観光に関する知識・技能を身につけた  
グローバル人材を育成します。



農業クラブ全国大会鑑定競技  
〔分野：生活〕

\\ 優秀賞受賞! //

■ 宮崎 凧生 さん (ニセコ町立ニセコ中学校出身)  
■ 木下 鉄平 さん (ニセコ町立ニセコ中学校出身)



NISEKO  
HOKKAIDO JAPAN

# 北海道ニセコ高等学校

— HOKKAIDO NISEKO HIGH SCHOOL —

〒048-1501 北海道虻田郡ニセコ町字富士見141-9

TEL (0136) 44-2224 FAX (0136) 43-2031 HP <http://niseko-school.jp/~niseko-highschool/>

学校情報は  
こちら

