

さらに高度な学習を希望する方へ。

長期海外インターンシップが可能です！

希望により4年生に進級すると、より実践的な研修を積むために、マレーシアのYTLホテルズや海外の農家などで長期インターンシップを行うことができます。専門的な学びを深められるだけでなく、より高い英語力や国際感覚を身に付けることができます。

また、この海外長期インターンシップのほとんどの費用は、ニセコ町が負担します。



研修旅行は、全員でマレーシアへ

2年生の研修旅行では全員でマレーシアに行きます。現地では提携しているYTLホテルズとの生徒と交流するなど、実際に異文化に触れる体験ができます。クラスメイトと行った海外への研修旅行は、一生の思い出になります。

また、この研修旅行の一部の費用は、ニセコ町が負担します。



Charge!!
変化する
ニセコ高校

01 ICTで学習を充実！

オンライン学習ツールを導入し、各教科や探究活動において、協働的な学習や大学進学に向けた学習を充実します！

02 全国から生徒が集います！

地域みらい留学を導入し、全国から生徒を募集します。多様な生徒が互いに刺激を受けて高め合います。

保護者も安心！

ニセコ町による生徒寮と手厚い補助！

- お子様を安心して預けられる学校が運営する寮
- 入学時助成金50,000円補助
- 自宅から学校までの通学定期の半額を町が負担
- 研修旅行(海外)の費用の一部を町が負担

- 教科書代は全額を町が負担
- 各種検定の受検料の半額を町が負担
- 部活動の大会参加費・交通費・宿泊費は町が負担
- 寮生の帰宅交通費補助(エリアによって異なります)

※生徒1人あたりの町負担額105,000円/年(過去3年間の平均)

遠隔者も安心！

希望ヶ丘寮

寮経費 寮費(食費・施設使用料)……月額 31,200円
寮運営費……………月額 12,500円

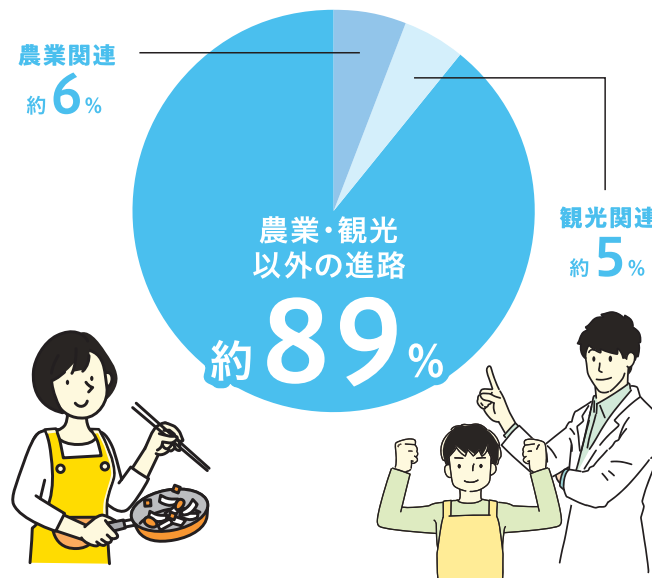
主な行事 4月/ 入寮式 12月/ クリスマス会
6月/ 前期誕生日会 1月/ 後期誕生日会
7月/ パーベキュー会 2月/ 送別会



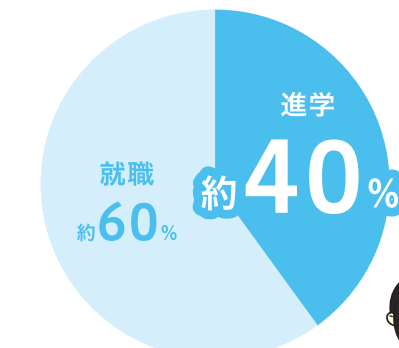
ニセコで学びたい熱い情熱を持った仲間たちが各地から集結！
集団生活で自主性・協調性・団結力を培います。

ニセコ高校はあなたの「なりたい」にこたえます

農業・観光はもちろん 多様な進路を サポート！



ニセコ高校で身につけた力は
あらゆるジャンルで
活躍する基礎になります。



大学・短大・専門学校への
進学も実現！

進路決定率
100%
(昨年度)

- 4年制大学
- 短大・専門学校
- 就職

■ 主な就職先

インターンシップで仕事とのマッチングが確認できます。

- 陸上自衛隊(一般曹候補生、候補生)
- ニセコ昆布温泉
- ホテル甘露の森株式会社アンビックス
- 株式会社 加森観光本社
- 株式会社花まる
- 北海道エネルギー株式会社
- 合同会社アグリサポート中の川
- 後志市町村会(蘭越)

【近年実績】

■ 主な進学先

多くの生徒が上級学校に進学しています。

- 名城大学(国際群)
- 東海大学(観光学部観光学科/国際文化学部)
- 酪農学園大学(環境共生学類)
- 北海学園大学(経営学類)
- 東京基督教大学(神学部総合神学科)
- 日本工学院北海道専門学校
- 札幌スポーツ&メディカル専門学校
- 北海道立北の森づくり専門学院

■ 小樽商科大学との連携

ニセコ町は、持続可能な地域社会の発展や人材育成などを目的に、小樽商科大と包括連携協定を締結しています。今後ニセコ高校においても小樽商科大と連携し、アントレプレナーシップ教育などの魅力ある教育プログラムを実施する予定です。



北海道ニセコ高等学校 緑地観光科

〒048-1501
北海道虻田郡ニセコ町字富士見141-9
TEL (0136) 44-2224
FAX (0136) 43-2031
HP https://niseko-highschool.jp

▲ホームページ ▲Facebook ▲Instagram

鉄道 JRニセコ駅から約1.7km 徒歩約20分
バス 道南バス/倶知安駅～ルスツリゾート線 ニセコ高校前下車 徒歩1分
中央バス/札幌駅～ニセコ(この通称)は(高速ニセコ号) 神社前(セイコーマート前)下車 徒歩約7分
車 札幌駅～(国道230号線/中山峠経由)～ニセコ高校 約95km 所要時間約2時間



国際英語
文化に
ふれる

NISEKO

Let's evolve

体験で学ぶ

—開催—
1日体験入学
8月19日(土)・10月7日(土)

学校説明会
札幌かでの2・7
7月29日(土)・30日(日)

令和6年度 入学生用学校案内
北海道ニセコ高等学校
HOKKAIDO NISEKO HIGH SCHOOL

全国唯一 緑地観光科 遠隔者用の寮も完備

持続可能な農業と食文化を学ぶ アグリフードコース
地域観光と実践的な英語を学ぶ グローバル観光コース





アグリフードコース

ニセコの基幹産業である農業について理解を深め、持続可能な農業に関する知識・技能を身につけたグローバル人材を育成します。

2年次のコースの選択



持続可能な農業を学ぶ

農家や専門学校の寄宿舎に5日間宿泊して行うインターンシップを通し、農業現場の実際を学びます。学校では学べないことをたくさん経験できます。

point 01

農業を通じた探究活動 課題研究

地域農家の課題解決や、地域企業との商品開発などを行います。また、交流活動を通して地域を創造する力や対話する力を身につけます。



point 02

食生活・食育を学ぶ フードデザイン

学校や地域で採れた農作物を使って新たなレシピを開発します。また、地域の飲食店への提案や、レシピコンテスト等に出品します。



ほかにも特色ある授業がたくさん！

先輩インタビュー



アグリフードコース3年
柿沼 ルイス 一郎さん (倶知安中学校出身)

アグリフードコースでは学校で身につけた農業の知識や技術を使って、地域の農家さんや中学生、幼児たちと交流して学習する機会がとても多いです。また、学校で栽培している野菜はどれもみずみずしく、地域の方々に「美味しい！」と好評です。



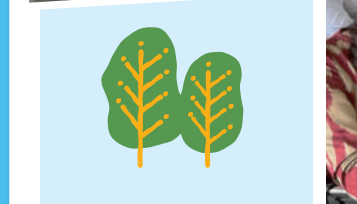
Study Program

グローバルなニセコで学ぼう、地域を創る「私」になるために

ニセコ町は人口の約10%が外国人である国際性豊かな街です。この街にあるニセコ高校でしか体験できない様々なプログラムを実施しています。3年間の学習を通して、より良い地域社会を創造するために必要な主体性や協働力が身に付きます！



program 01
アントレプレナーシップ
品川女子学院との
サステナブルツアー開発



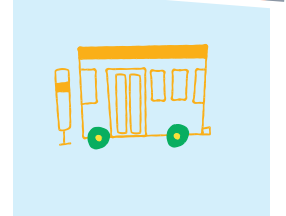
program 02
異文化理解
アフタースクール
ワールドクラス



program 03
国際交流
絵本ワールド



program 04
グローバル人材育成講話



program 05
探究活動
八海山ニセコ蒸留所とコラボ



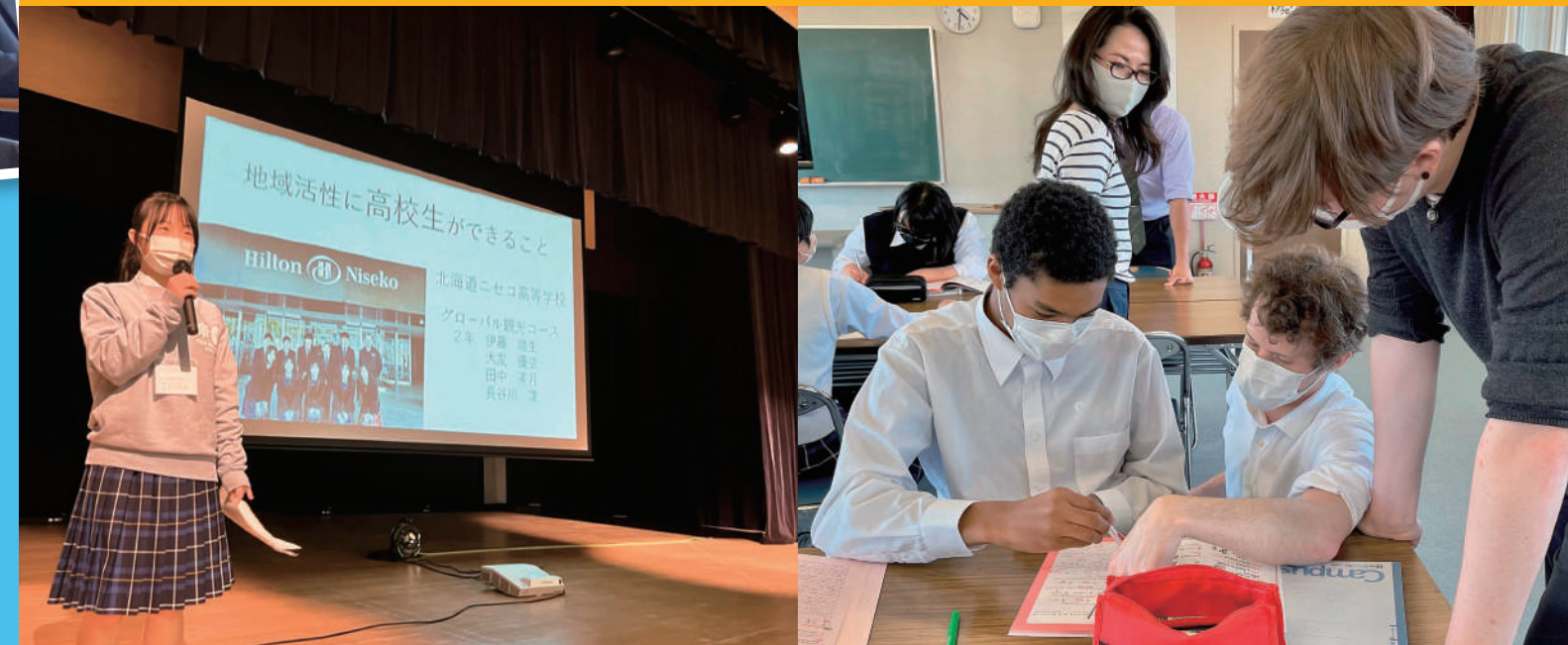
program 06
海外・国内での
体験的な研修



グローバル観光コース

英語力を向上させ、異文化理解を深め、観光に関する知識・技能を身につけたグローバル人材を育成します。

2年次のコースの選択



グローバル観光を学ぶ

ニセコエリアの特色を活かしたホテルやグローバル企業でのインターンシップを通し、観光業の大切さを学びます。また、実際に海外の方と接し、実践することで英語力の向上を目指します。

point 01

実践的な英語力を身につける 観光英語

英語の一般的な能力だけでなく、魅力的な地域や文化を発信し、コミュニケーションをとることのできる英語力を習得します。



point 02

グローバルな視野で課題解決能力を身につける グローバル探究

ニセコのインバウンド観光に関する知識と技能を習得します。グローバルな視野を持ち地域の課題を解決する能力を身につけます。



ほかにも特色ある授業がたくさん！

先輩インタビュー



グローバル観光コース3年
田中 美月さん (ニセコ中学校出身)

グローバル観光コースでは、国際的な地域の特色を活かした観光の取り組みや持続可能な観光について学んでいます。また、サステナブルツアー企画や国際交流など、リアルな体験を通して学んでいます。

